



TARIF SOCIAL

Tarifs favorables sur les consommations

d'électricité et de gaz

0,22 euros/kWh 0,029 euros/kWh

janvier 2022

Fédéral

Octroyé automatiquement



VERIFIER



- RIS
- GRAPA ou RGPA
- Aide financière de l'Etat Fédéral
- Allocations personnes handicapées
- Logements sociaux = TS pour gaz naturel
- BIM (jusqu'au 30/09/2022)

Régional

Octroyé sur base d'une attestation du CPAS ou du médiateur de dettes

- RCD
- Médiation de dettes
- Guidance budgétaire
- Conjoncturel (jusqu'au 31/08/2022)

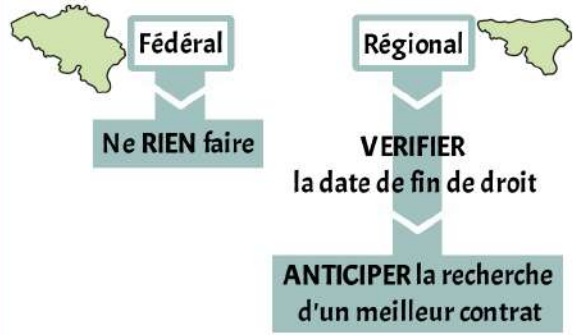
CHECK-LIST Prévention Energie



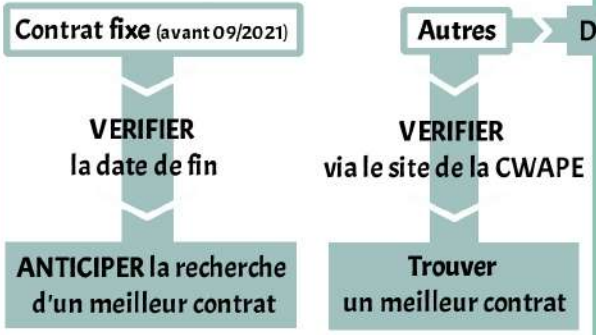
CONTRATS



TARIF SOCIAL



PAS DE TARIF SOCIAL



CHOISIR un contrat

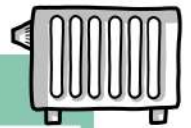
De préférence un fixe et le modifier si les tarifs diminuent (1 mois de préavis)

VERIFIER pour tous les ménages si les acomptes correspondent aux consommations

$$\frac{\text{Consommation annuelle réelle} \times \text{euros/kWh}}{12} = \text{acomptes mensuels}$$



FONDS SOCIAL CHAUFFAGE

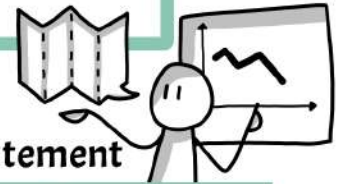


Remboursement d'une partie de la facture de :

- Gasoil de chauffage
- Pétrole lampant
- Gaz propane en vrac (pas pour le gaz naturel)

CONDITIONS

- BIM (personne isolée ou ménage BIM)
- Personne aux revenus limités
- Personne endettée



Groupe Action Surendettement

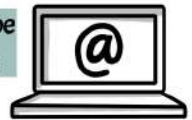
Service Prévention Energie

Un conseiller accompagne, informe et propose des pistes de solutions pour diminuer les consommations énergétiques.

Prises en charge possibles

- Analyse des factures et contrats d'énergie
- Entretien et réparation de la chaudière
- Entretien et réparation du boiler
- Vérification électrique
- Isolation du logement
- Apport de matériel économiseur d'énergie

Fond sociaux chauffage : www.fondschauffage.be
Comparateur CWAPE : www.compacwape.be



Plus d'info?
☎ +32 (0)63 60 20 86
✉ info@gaslux.be